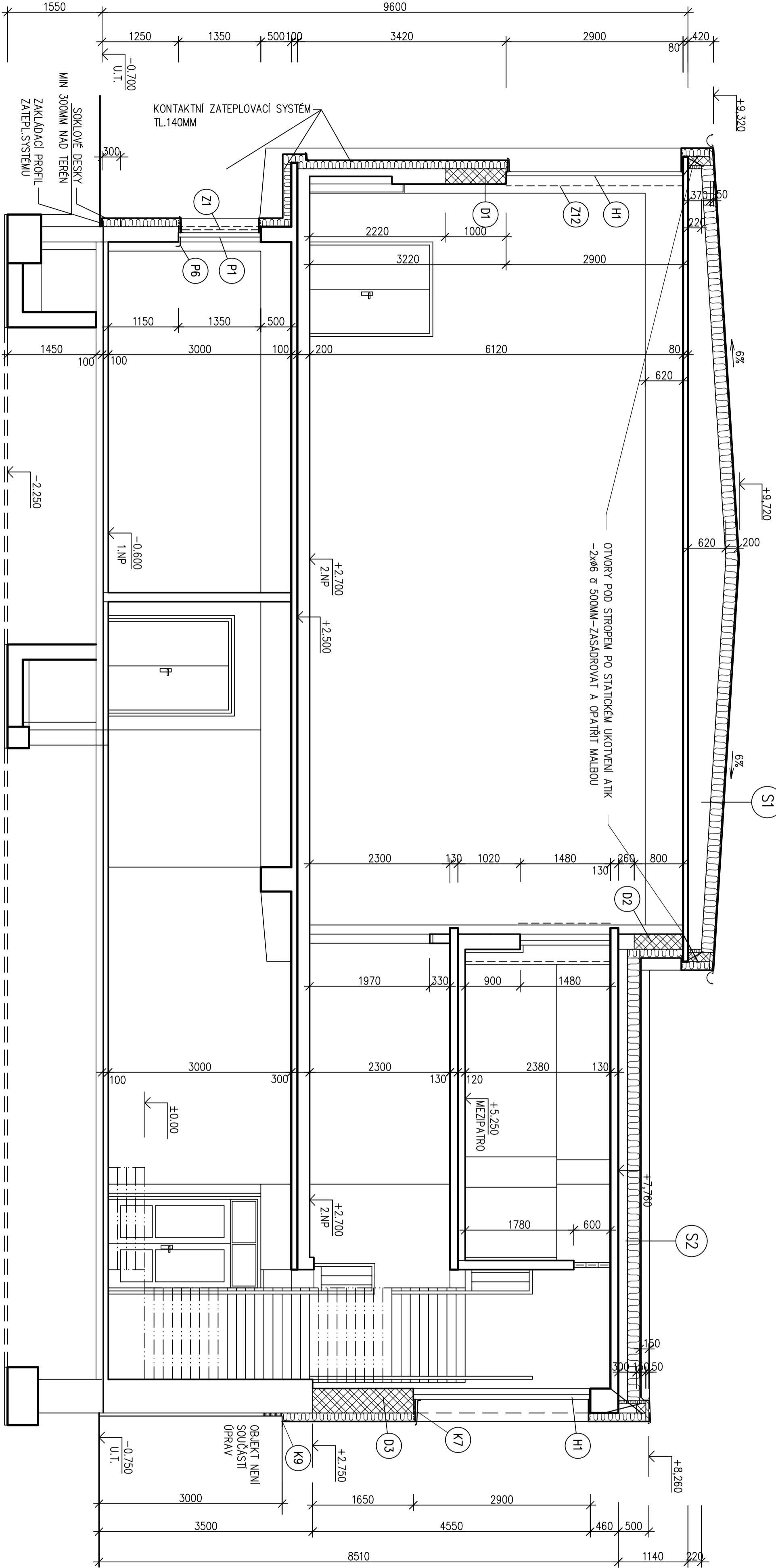


ŘEZ A-A'



SKLADBA STŘEŠNÍHO PLAŠTĚ

- S1** ZATEPLENÍ STÁVAJÍCÍHO STŘEŠNÍHO PLAŠTĚ NAPŘ.
- NATAVITELNÝ PÁS Z SBS MODIFIKOVANÉHO ASFALTU VYZTUŽENÝ VLOŽKOU Z POLYESTEROVÉ ROHOŽE, URČENÝ JAKO VRCHNÍ VRSTVA HYDROIZOLAČ. POVLAKU STŘECH, CELOPLOŠNĚ NATAVIT, TL. 5,5MM
 - SAMOLEPIČÍ PÁS Z SBS MODIFIKOVANÉHO ASFALTU VYZTUŽENÝ SKLENĚNOU TKANINOU, TL. 3MM
 - TEPELNĚ IZOLAČNÍ DESKY ZE STABILIZOVANÉHO POLYSTYRENU EPS 100, TL. 200MM CELOPLOŠNĚ LEPIŤ+MECHANICKÝ KOTVIT HMNOŽDINKAMI
 - PENETRACE
 - VODOTĚSNÁ KRYTINA 10MM
 - CEMENTOVÝ POTĚR 20MM
 - ŠKVÁROBETON VE SPÁDU 45-433MM
 - ŠKVÁROVÝ NÁSYP 150MM
 - ASFALTILEPENKA S NATĚREM 5MM
 - ŽELEZOBETON. DESKA 80MM
 - VNITŘNÍ ŠTUK. OMÍTKA 10MM
- STÁVAJÍCÍ STŘEŠ. PLAŠŤ

- S2** ZATEPLENÍ STÁVAJÍCÍHO STŘEŠNÍHO PLAŠTĚ NAPŘ.
- NATAVITELNÝ PÁS Z SBS MODIFIKOVANÉHO ASFALTU VYZTUŽENÝ VLOŽKOU Z POLYESTEROVÉ ROHOŽE, URČENÝ JAKO VRCHNÍ VRSTVA HYDROIZOLAČ. POVLAKU STŘECH, CELOPLOŠNĚ NATAVIT, TL. 5,5MM
 - SAMOLEPIČÍ PÁS Z SBS MODIFIKOVANÉHO ASFALTU VYZTUŽENÝ SKLENĚNOU TKANINOU, TL. 3MM
 - TEPELNĚ IZOLAČNÍ DESKY ZE STABILIZOVANÉHO POLYSTYRENU EPS 100, TL. 200MM CELOPLOŠNĚ LEPIŤ+MECHANICKÝ KOTVIT HMNOŽDINKAMI
 - ZVÝŠENÍ SPÁDU NA MIN. 2% KLINÝ Z POLYSTYRENU
 - PENETRACE
 - VODOTĚSNÁ KRYTINA 10MM
 - CEMENTOVÝ POTĚR 20MM
 - ŠKVÁROBETON VE SPÁDU 45-135MM
 - ŠKVÁROVÝ NÁSYP 30MM
 - ASFALTILEPENKA S NATĚREM 5MM
 - ŽELEZOBETON. DESKA 130MM
 - VNITŘNÍ ŠTUK. OMÍTKA 10MM
- STÁVAJÍCÍ STŘEŠ. PLAŠŤ

OPRAVA SOKLU:

- SOKL PROVĚST PODEL CELE BUDOVY TAKTO:
- OČISTIT STÁVAJÍCÍ PLOCH
 - PROVĚST PENETRACI (PODKLADNÍ NATĚR) A STĚRKOVOU LEPIČI HMOTU (JEDNOSLOŽKOVÁ PRAŠKOVÁ LEPIČI HMOTA NA BÁZI CEMENTU PRO ETICS)
 - V MÍSTĚ SOKLU POUŽIT IZOLACI Z EXTRUDOVANÉHO POLYSTYRENU TL. 140MM, MIN. 300MM NAD TERÉN
 - TEPELNÍ IZOLACI ZALOŽIT V ZAKLADACÍM PROFILU
 - SOKLOVÉ DESKY NAD ÚROVNÍ TERÉNU OPATŘIT STĚRKOVOU A LEPIČI HMOTOU+VYZTUŽNOU TKANINOU
 - FLEXIBIL. TMEL NA BÁZI CEMENTU+VYZTUŽNÁ TKANINA+PENETRACE
 - PROVĚST PLOCHOVOU OPRAVU TENKOVRSŤOVOU DEKORATIVNÍ OMÍTKOU PRO OBLAST SOKLU DLE VÝKRBAREV.FASÁDY

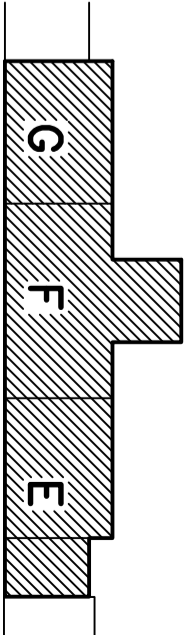
LEGENDA MATERIÁLŮ:

- STÁVAJÍCÍ ZDIVO
- ZDIVO TL. 250. 300 MM Z PÁROBETON. TVÁŘNIC P4-500 NA MALTU PRO PŘESNÉ ZDĚNÍ (TL. ZDIVA NUTNO OVĚŘIT NA STAVBĚ)
- KONTAKTNÍ ZATEPLOVACÍ SYSTÉM

±0,000 = 240,85 (1NP PAVILON TŘÍD)

STAVEBNÍ ČÁST

REVIZE 02/2016



ŘEZ A-A'				DIL. CELEK "E,F,G"			
STAVEBNÍ ÚPRAVY ZŠ UL. KOSMONAUTŮ 15, OSTRAVA-ZABŘEH - PAVILON TĚLOCVIČEN				MĚŘÍTKO 1:50			
VED. PROJEKTU				FORMÁT			
ING. J. HOLINKA				DATUM			
ING. M. BÍRTOVÁ				STUPEŇ P.D.			
PROJEKTANT				Z. ČÍSLO			
ING. ARCH. P. CYANDA				MĚŘÍTKO			
MÍSTO STAVBY				INVESTICE			
UL. KOSMONAUTŮ 15				DESIGN			
OSTRAVA-ZABŘEH				ARCHITECTURA			
INVESTOR				SPOL. S R.O.			
MÍSTO OSTRAVA				UL. STŘANA 12			
MĚO OSTRAVA, JIH				BRZEEN 2016			
				1-4/2016			
				ČÍSLO VYKRESU			
				105			